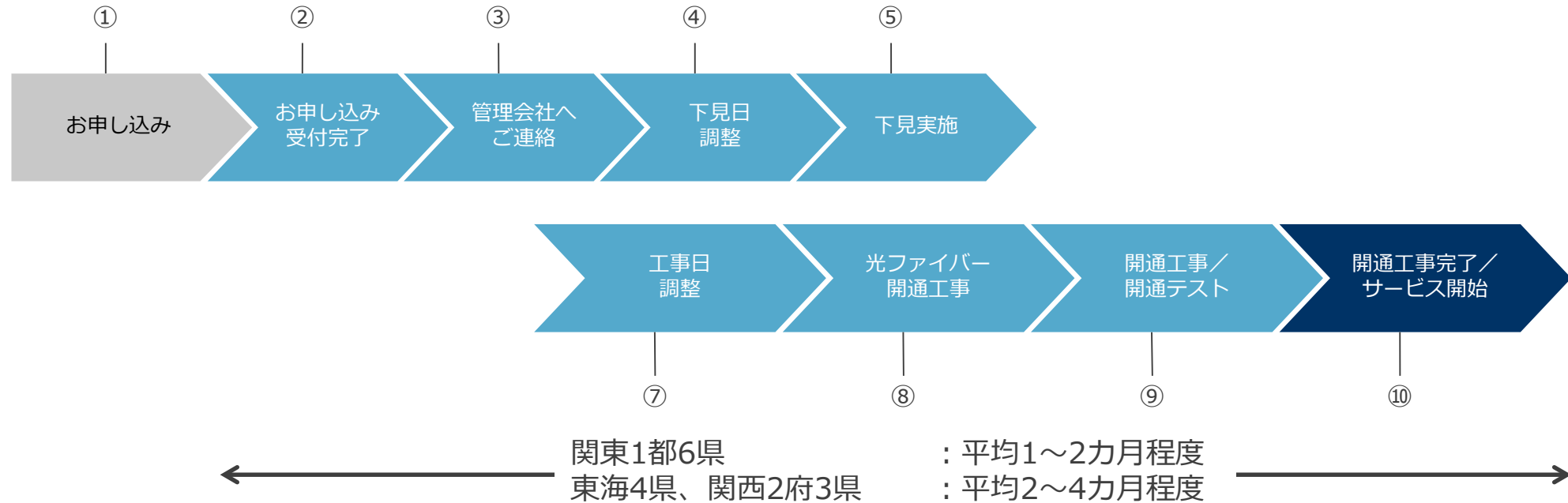


# お申し込みからご利用までの流れ ～NUROアクセス スタンダード/プレミアム～

ソニービズネットワークス株式会社

Copyright 2018 Sony Biz Networks Corporation

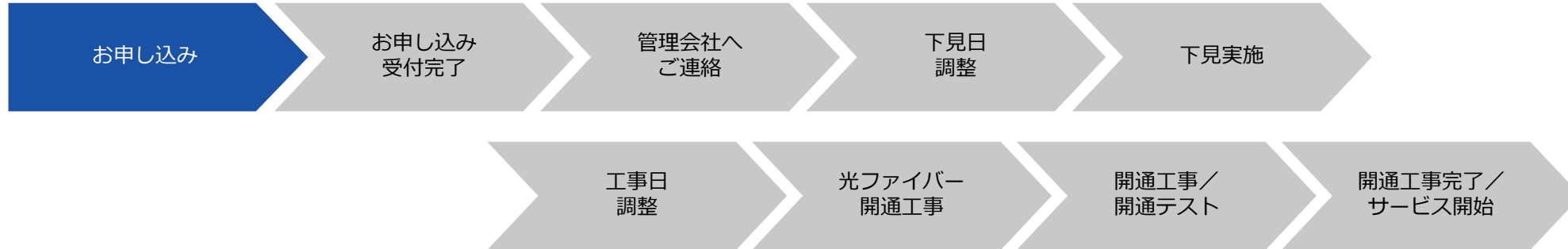
## お申し込みからご利用までの流れ（全体）



お申し込み受付完了後から、サービスご利用までに  
 関東1都6県では約1～2カ月程度、東海4県、関西2府3県では約2～4カ月程度のお時間を頂戴しております。  
 ※ お申し込み～工事完了までの日程はあくまでも平均日数となります。同一エリア内で多数のお申し込みがあった場合、  
 工事スケジュールが混雑している場合など開通までさらにお時間をいただく場合がございます。あらかじめご了承ください。

お客様の現在のご契約内容、弊社提供サービスの内容によっては  
 NUROアクセス スタンダード/プレミアムをご提供するまでにお客様にご確認、設定いただく内容もございますので  
 本紙をご確認の上、ご対応をお願い申し上げます。

## ①お申し込み



### 1 お申し込み

#### ■ お申し込み前にご確認いただきたい内容 《ドメイン管理者の確認》

お客様がご利用中のドメインのドメイン管理者をあらかじめご確認ください。  
ドメイン管理者が現在ご利用中のインターネット回線のISPであった場合、  
該当回線を解約されますと、ドメインの使用ができなくなります。  
ドメインを継続利用される場合は、ドメイン管理者を移管する必要があります。

#### ■ お申し込み方法について

お申し込みはお電話、または営業担当にて受付けております。  
お見積もりのご依頼は、NURO Bizサービスサイト（<http://biz.nuro.jp/>）よりお気軽にご連絡ください。

## ②お申し込み受付完了 ～ ③管理会社へご連絡



### 2 お申し込み受付完了

お申し込み書の受領、お支払情報のご登録をもって受付が完了します。

※キャンセル料について

お申込み完了後お客様のご都合によりお申込みを取り消される場合、キャンセル料として¥35,000（税抜）が発生いたします。

### 3 管理会社へご連絡

お客様よりビル管理会社様またはオーナー様へ、NUROアクセス導入のための現地調査および工事を行う旨、お伝えください。

## ④ 下見日調整



### 4 下見日調整

受付完了から5～10営業日程度で、  
光ファイバー開通工事と開通工事のための現地調査（下見）日程調整のご連絡をさせていただきます。  
下見にはお客様の立ち会いが必要となりますので、ご都合のよろしい日程をお伝えください。

## ⑤下見実施 ～ ⑥工事日調整



### 5 下見実施

お客様立ち会いのもと、下見を実施します。  
ビル共用部およびお客様オフィスへの  
立ち入りがございます。

### 6 工事日調整

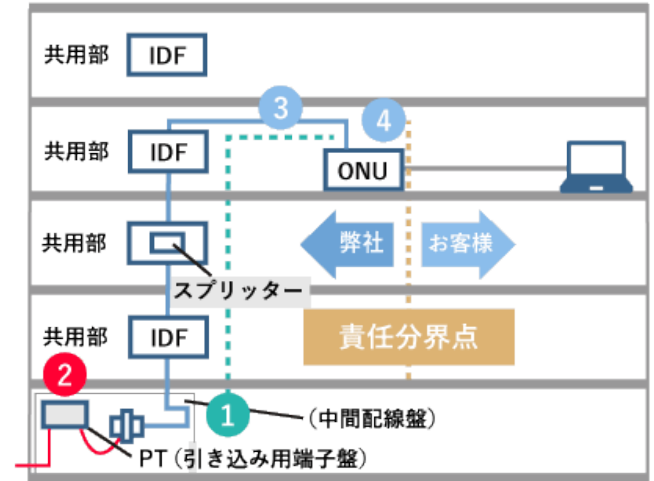
下見完了後10営業日程度（関東1都6県の場合）で、工事日程についてお客様にご連絡をさせていただきます。  
工事はNTT指定工事業者による「光ファイバー開通工事」と、当社による「開通工事」の2回行います。

- ※ 下見結果によっては別途工事が発生する場合があります。工事内容はビルの設備等によって異なります。
- ※ ご希望の開通時期によって、お客様へのご連絡にお時間をいただく場合がございます。
- ※ 東海4県、関西2府3県では、導入先の建物によってNTT指定工事業者による再下見を実施する場合があります。

#### オフィスビルの場合

##### 光ファイバー導入までの主な作業ステップ

- ① 共用部からオフィスまでの引込経路確認（現地調査）
- ② 通信局から共用部までの光引き込み（NTT導通試験）
- ③ 共用部からお客様オフィスまでの光ケーブル配線
- ④ ONU（回線終端装置）を接続、開通試験



MDF（主配線盤）室

## ⑦光回線引込み工事 ～ ⑨開通工事完了／サービス開始



### 7 光ファイバー開通工事

お客様立ち会いのもと、NTT指定工事業者による光ファイバーの接続工事と受光確認を行います。

- ※ 導入先建物によっては、お客様の立ち会いが不要な場合がございます。
- ※ 既存の光設備が使用できない場合、新たに建物外部から配線工事を行う場合があります。

### 8 開通工事／開通テスト

お客様立ち会いのもと、ビル共有部での光ファイバー接続工事、お客様フロア内のONU（回線終端装置）設置場所までの配線工事および開通テストを行います。

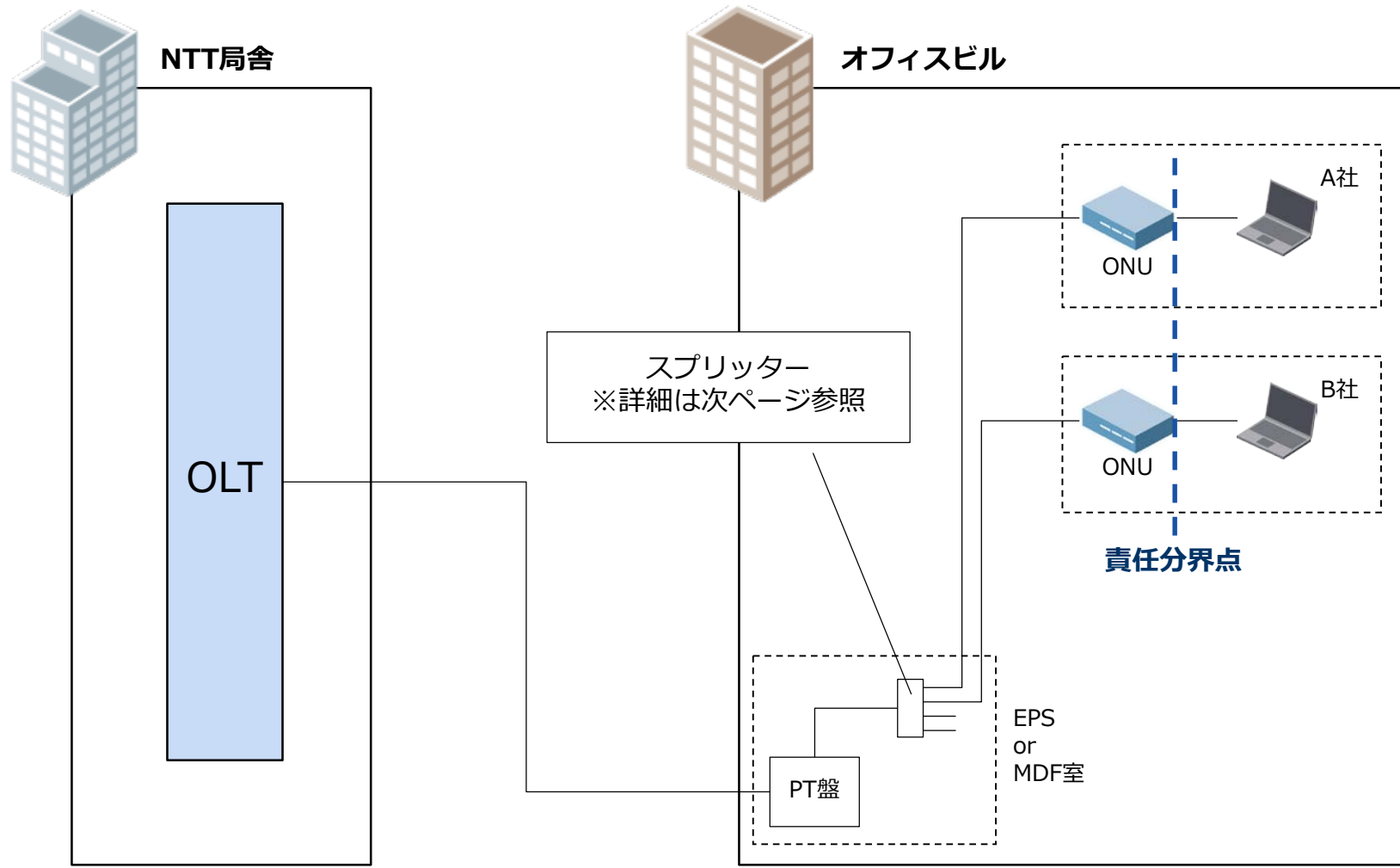
### 9 開通工事完了／サービス開始

開通工事完了日を開通日＝サービス開始日とさせていただきます。

- ※ 月額料金は、サービス開始月の翌月分よりご請求させていただきます。
- また初回ご請求時に初期費用を併せてご請求させていただきます。

# スプリッター設置工事について

## 回線SS（シングルスター）方式構成概要



# 小型スプリッターモジュールの種類

## 【外観】

このSP(スプリッター)を  
基本的にビル内の共有部に  
設置いたします



FSC114-1x4-SC/UPC



FSC114-1x8-SC/UPC



FSC114-1x4-SC/APC



FSC114-1x8-SC/APC

## 【配線例】



## 【仕様】

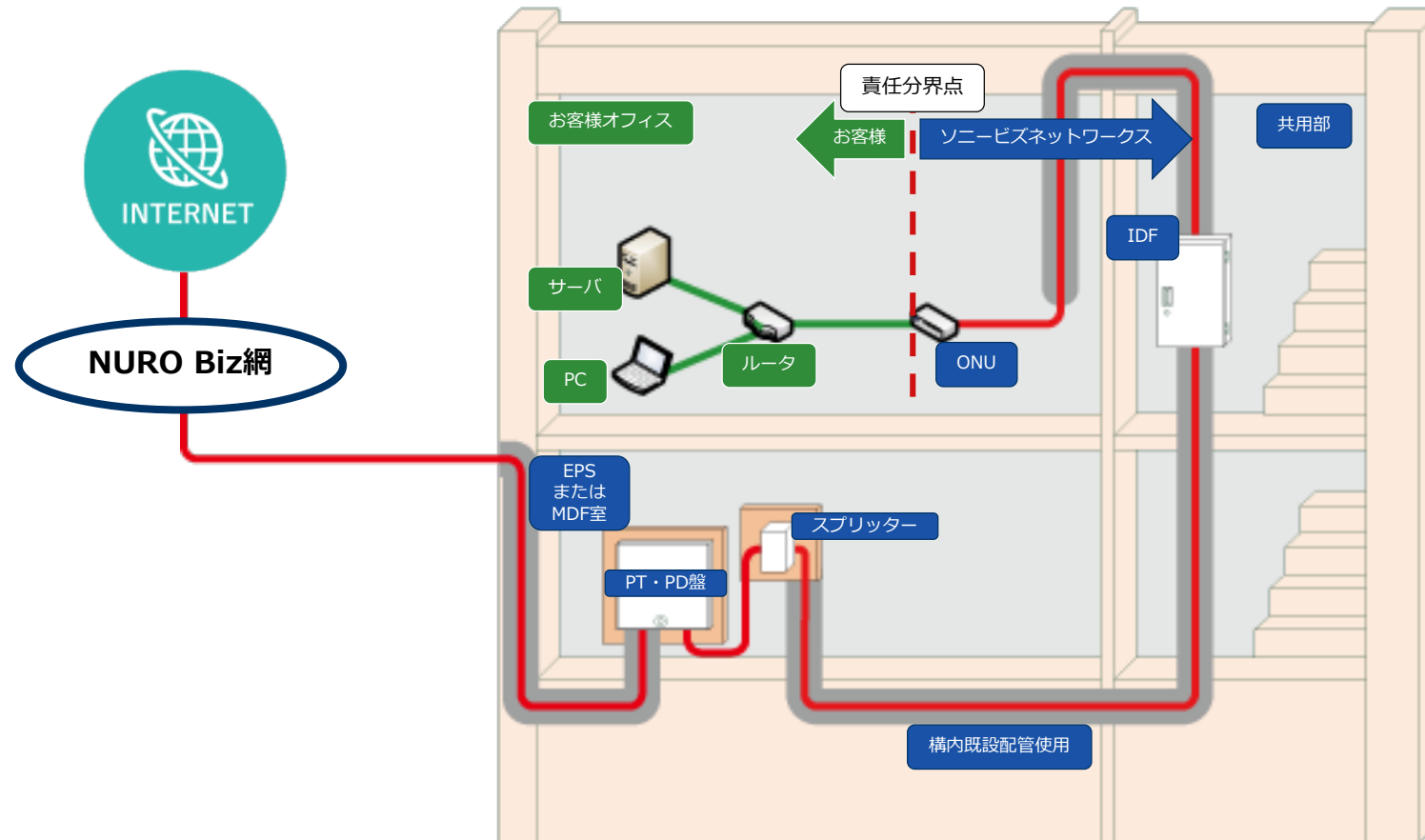
項目	FSC-114シリーズ
設置場所	屋内
接続形態	コネクタ接続
コネクタ種類	SC
入力/出力	1入力/4, 8出力
適用波長	1290~1330nm, 1530~1570nm
挿入損失(dB)	1×4: ≤8.0, 1×8: ≤11.6 (SPC、APCとも)
損失均一性(dB)*	1×4: ≤2.0, 1×8: ≤1.0 (SPC、APCとも)
反射減衰量(dB)	≥40 (UPC)、≥50 (APC)
寸法(mm)	1×4: W28.4×H55×D105 1×8: W35.1×H57×D105

\* 表中の挿入損失均一性は両端のコネクタ特性を含みません。

## 【特徴】

- 筐体の空きスペースや、屋内壁面などへの設置が可能です。
- コネクタ研磨はUPC研磨/APC研磨に対応しています。
- 8分岐タイプは、可動機構を持たせることで容易にコネクタの着脱ができます。

# オフィスビル施工イメージ

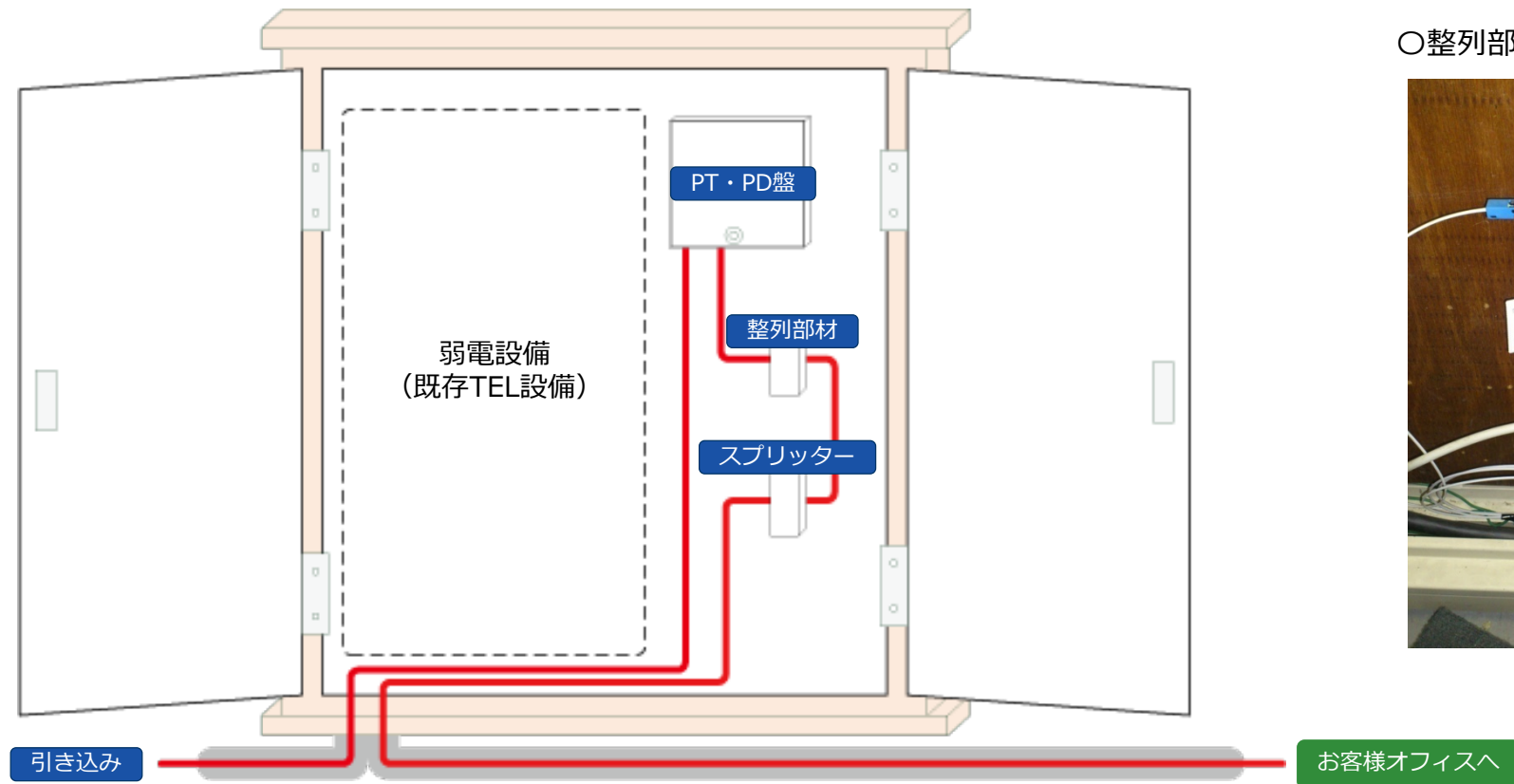


NUROアクセス導入ビルのEPSまたはMDF室にスプリッターを設置し、既設配管を利用しお客様オフィスまで配線を行い、ONUを接続します。

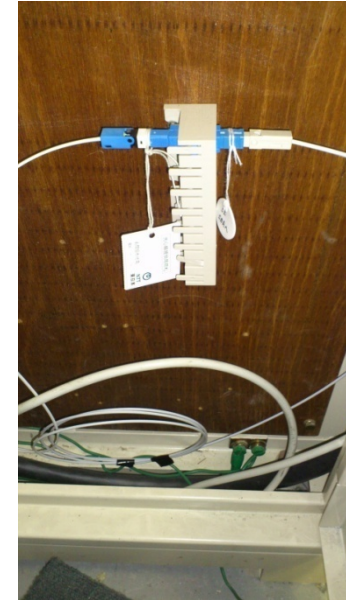
## スプリッター設置イメージ①

下見調査に従いスプリッターを設置し、場合によっては簡易配線を行います。

### ◎ 設備設置1 … MDF内にスプリッターを設置

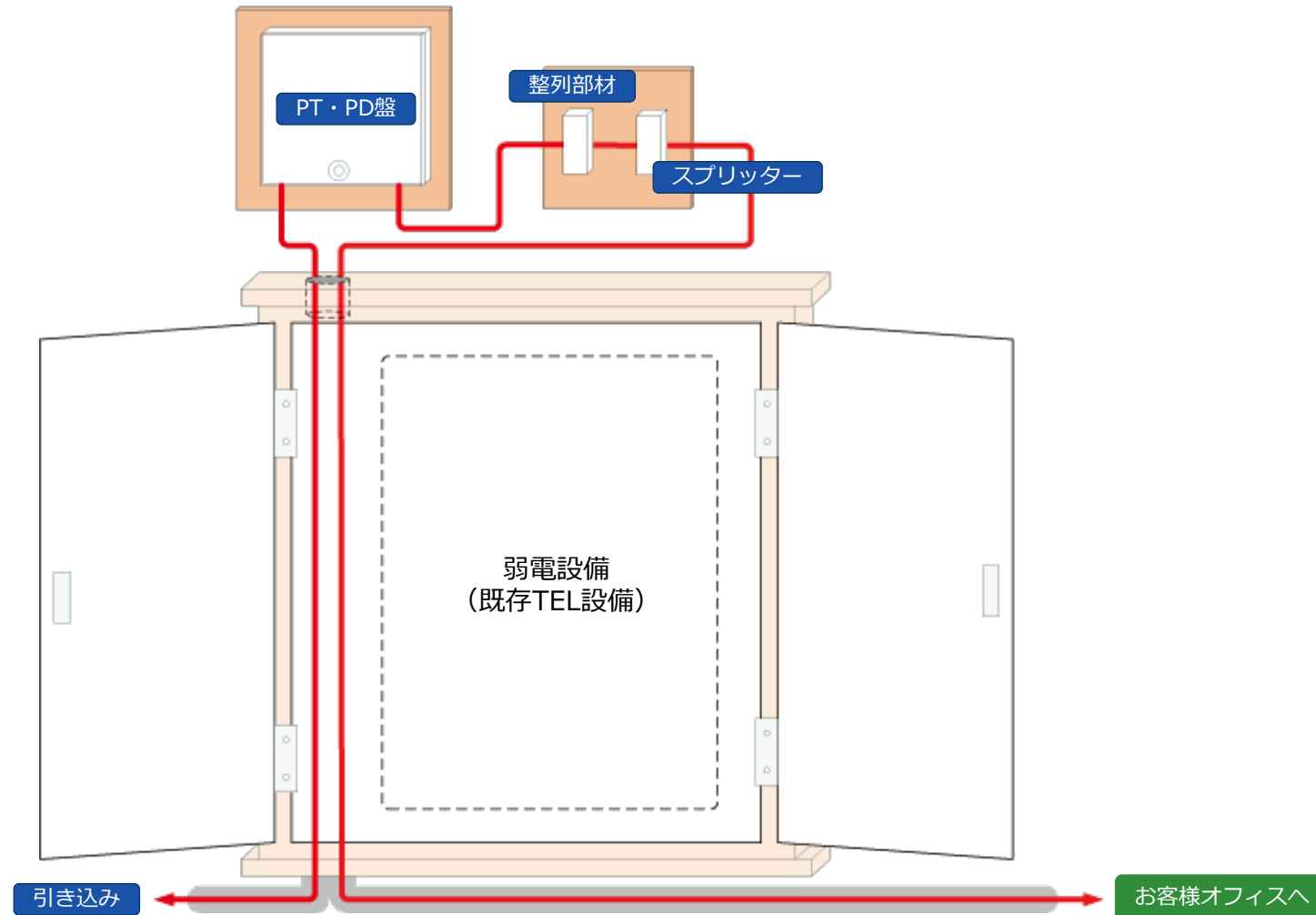


○整列部材



## スプリッター設置イメージ②

◎ 設備設置2 ... 屋内MDF室・EPS内・共有部通路にスプリッター設置



## スプリッター設置に関するQ&A

Q,スプリッター設置無しの工事は可能ですか？

A,サービス構成上必須となっております。

Q,そもそもスプリッターとはなんですか？

A,光回線の分岐装置です。（たばこ箱サイズ）他キャリアでいうところの成端箱に値します。

Q,なぜスプリッターを設置する必要があるのですか？

A, 他フロアで申込みがあった場合、スプリッターを軸として光ファイバーを分岐する為です。

Q,スプリッターを木板や壁に取り付けたくないのですが（ビス留めなど懸念）

A,他回線や他設備に影響のない箇所に転がし対応（結束バンドなどで固定）可能です。

事前にご相談頂ければ極力ご希望に沿うかたちで施工対応致します。

Q,スプリッターを設置すると伝送損失(ロス値)が上がり速度が出なくなるのでは？

A,開通試験時に基準を設け速度試験を行っているので問題ございません。

# SONY

「NURO Biz」はソニービズネットワークス株式会社が運営する法人向けICTサービスの総称です。「NURO」はソニーネットワークコミュニケーションズ株式会社の登録商標です。  
「ソニー」および「SONY」はソニー株式会社の登録商標です。その他の商品名、サービス名、会社名またはロゴマークは、各社の商標、登録商標もしくは商号です。